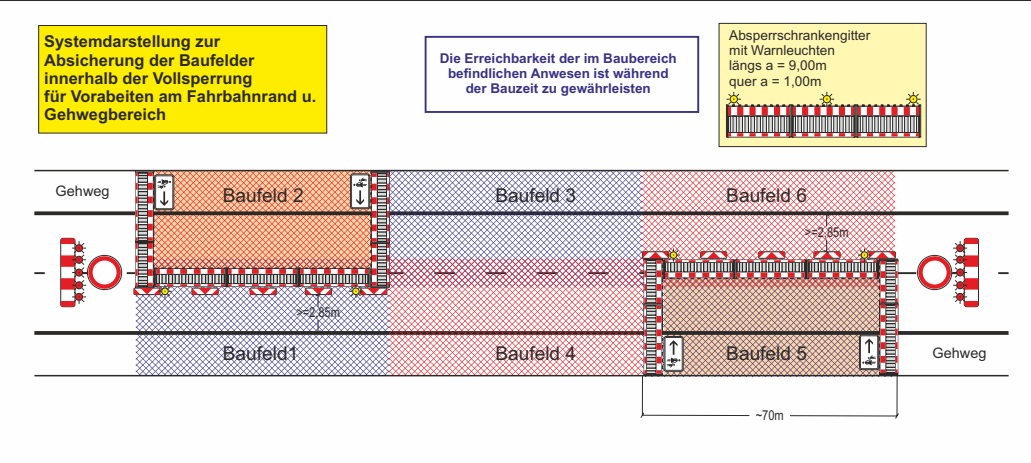
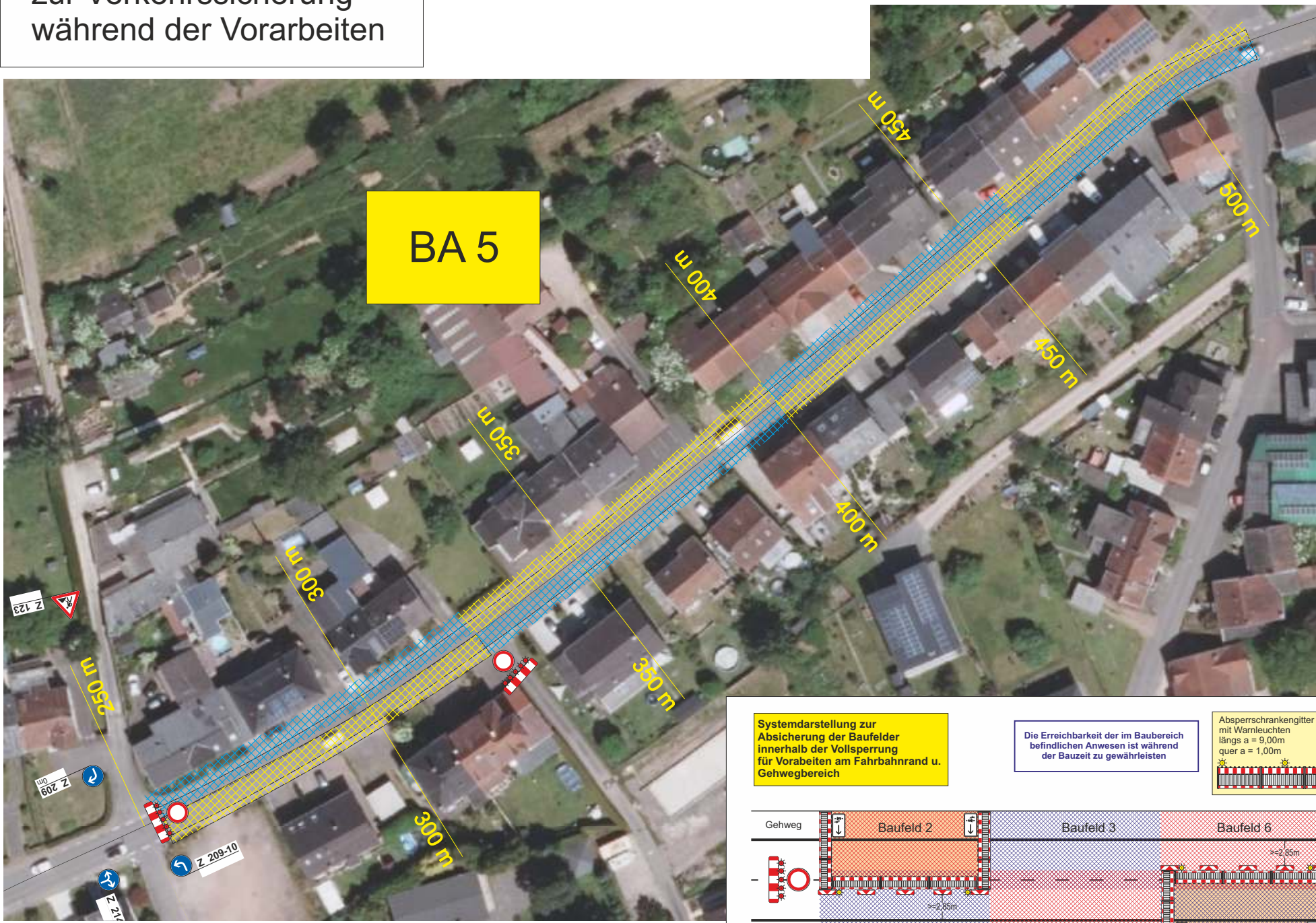


Detailansicht  
zur Verkehrssicherung  
während der Vorarbeiten



HV-Zone in den Bauabschnitten  
3 Tage vor  
Einrichtung der Verkehrsicherung  
beidseitig aufstellen



Absperrschranke mit Warnleuchten,  
Länge a = 9,00m, quer a = 1,00m



NUR GÜLTIG MIT VZ-PLAN 10

a				
b				
Nr.		Datum	Gezeichnet	Geprüft

Landesbetrieb für Straßenbau		SAARLAND		Unterlage Nr.: 9
Landesbetrieb für Straßenbau Peter-Neuber-Allee 1 66538 Neunkirchen		Telefon: 06821/100-0 Fax: 06821/100-339 E-Mail: poststelle@lfs.saarland.de		Blatt Nr.: 01
L 337		Saarwellingen - Körprich		Projekt-Nr.:
Fahrbahnerneuerung		L 337 Saarwellingen - OD Körprich		Datum
Plandarstellung		Verkehrszeichenplan 9 (Detailplan) zu Bauabschnitt 5		Zeichen
Aufgestellt		Neunkirchen, den		Geprüft
SAARLAND - Landesbetrieb für Straßenbau				Geprüft
				ASB-Nr.
				Fahrbahnerneuerung